

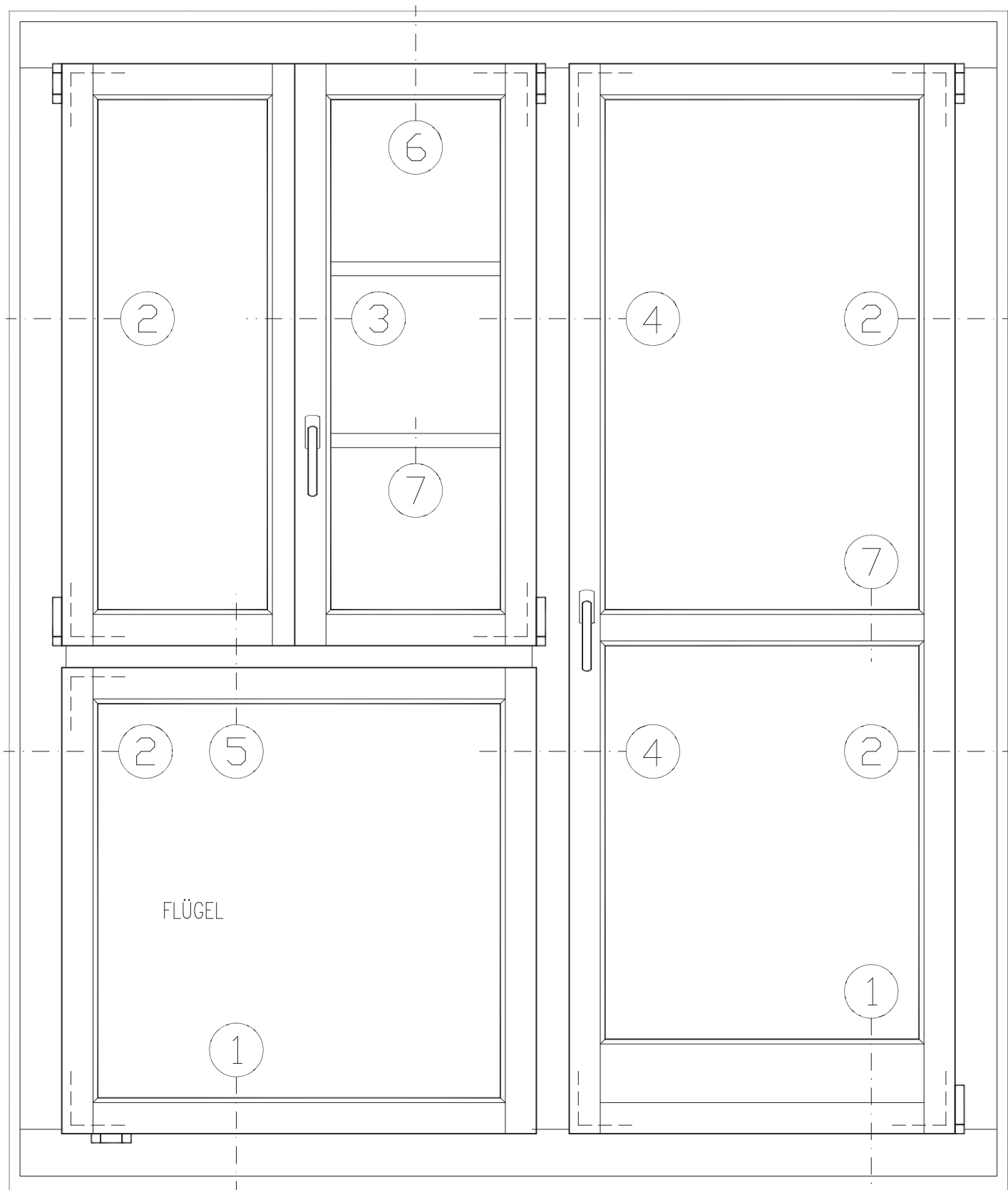


Holzbau Bucher AG
Untergasse 11
6064 Kerns
Telefon 041 666 07 07
Telefax 041 666 07 17

SIRIUS L OEKO 58/58 (HOLZ-METALL)

Beschrieb und Schemazeichnungen

| | |
|---------------|---|
| HOLZART | Fichte / Tanne, fehler- und spannungsfrei gehobelt und geschliffen, zum Naturbehandeln oder Streichen. |
| METALL | Äussere Metallverkleidung auf Flügel in Aluminium, Ecken mechanisch auf Gehrung verbunden. |
| VERGLASUNG | Isolierverglasung 2 oder 3-fach bis max. 39 mm stark möglich. Glasabstandhalter in diversen Materialien möglich. Einsatz mit entspanntem Glasfalz, Trockenverglasungsgummi innen und aussen ringsumlaufend. Ecken geschweisst. |
| BESCHLAEGE | Ecklagerbänder, dreidimensional verstellbar. Kantenverschluss Maco, verdeckt montiert, Griff in Leichtmetall. Alu-Wetterschenkel 2-teilig. |
| GUMMIDICHTUNG | Luftkammerdichtung im Rahmen ringsum, Ecken verschweisst. Mittelpartien mit doppelter Lippendichtung. Einsatz nach Beendigung der Malerarbeiten. |
| BEHANDLUNG | <u>Metall</u> : Oberflächen fertig einbrennlackiert in RAL Farbton. Spezialfarben auf Anfrage. <u>Holz</u> : Aus unserer betriebseigenen Malerei bieten wir diverse Farbbehandlungen an; von der Grundierung bis zum Fertiganstrich, je nach Situation und Bedarf. |
| VARIANTEN | Viele Möglichkeiten stehen zur Verfügung bezüglich Glas, Beschläge, Holzart, Sprossen, Masse usw. Für nähere Auskünfte stehen wir gerne zur Verfügung. |



FENSTER / BALKONTÜRE

(ANSICHT VON INNEN)

DETAIL – BEZEICHNUNGEN

1, .. UNTEN (SCHNITT)

2, .. SEITLICH (GRUNDRISS)

3, .. MITTELPARTIE (GRUNDRISS)

4, .. SETZHOLZ (GRUNDRISS)

5, .. KÄMPFER (SCHNITT)

6, .. OBEN (SCHNITT)

7, .. SPROSSEN

8, .. ECK-ZUSAMMENBAU

9, .. VARIANTEN

Fenster Sirius L Oeko 58/58

Übersicht 0.01



HOLZBAU BUCHER AG
 UNTERGASSE 11, 6064 KERNS
 TEL. 041/666 07 07 FAX 041/666 07 17

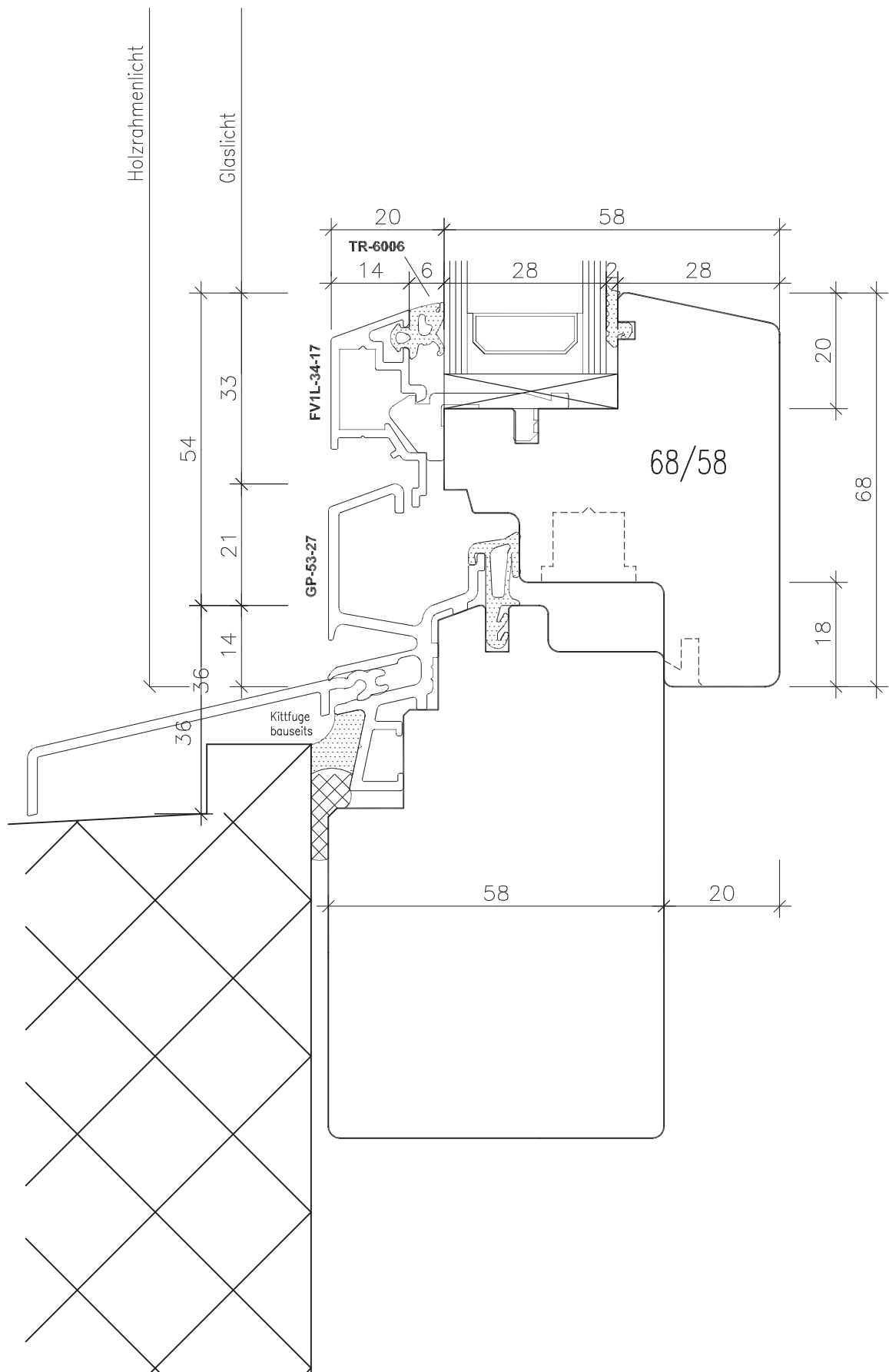
MST. 1:10

DAT.

VIS. PS

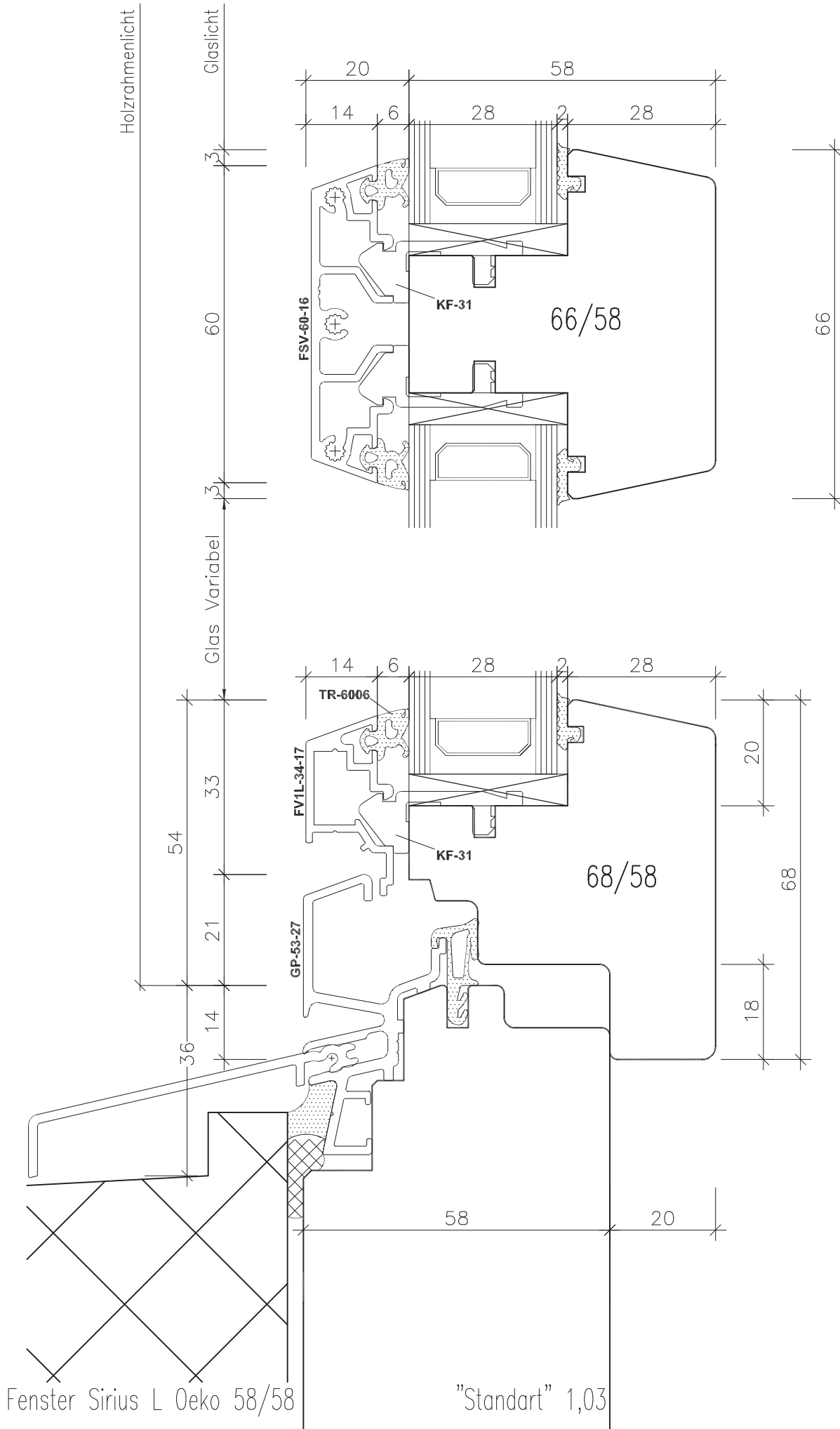
G: CAD_DAT\STAMMDAT

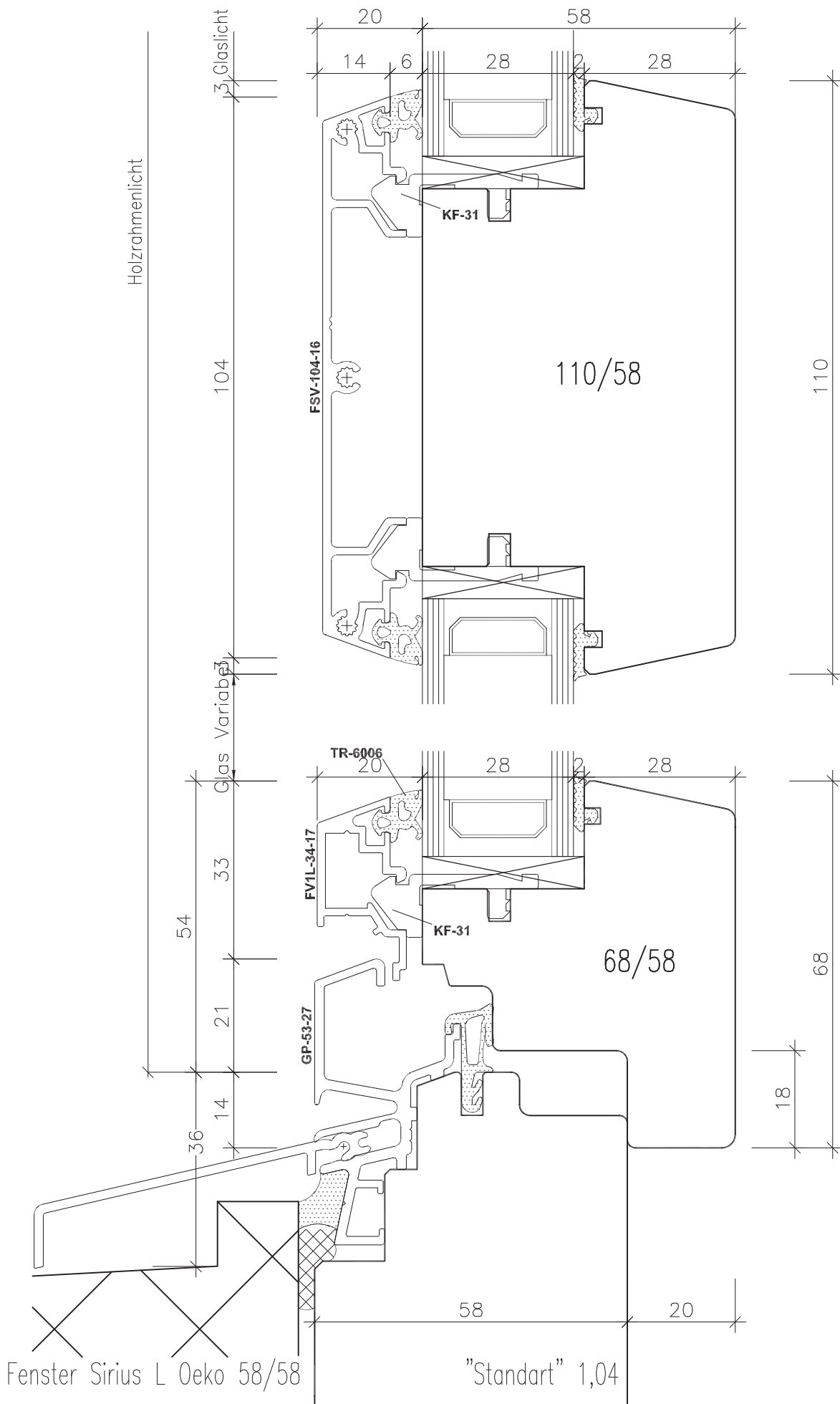
DATEI:246\06 HB\Kombi+ Ko



Fenster Sirius L Oeko 58/58

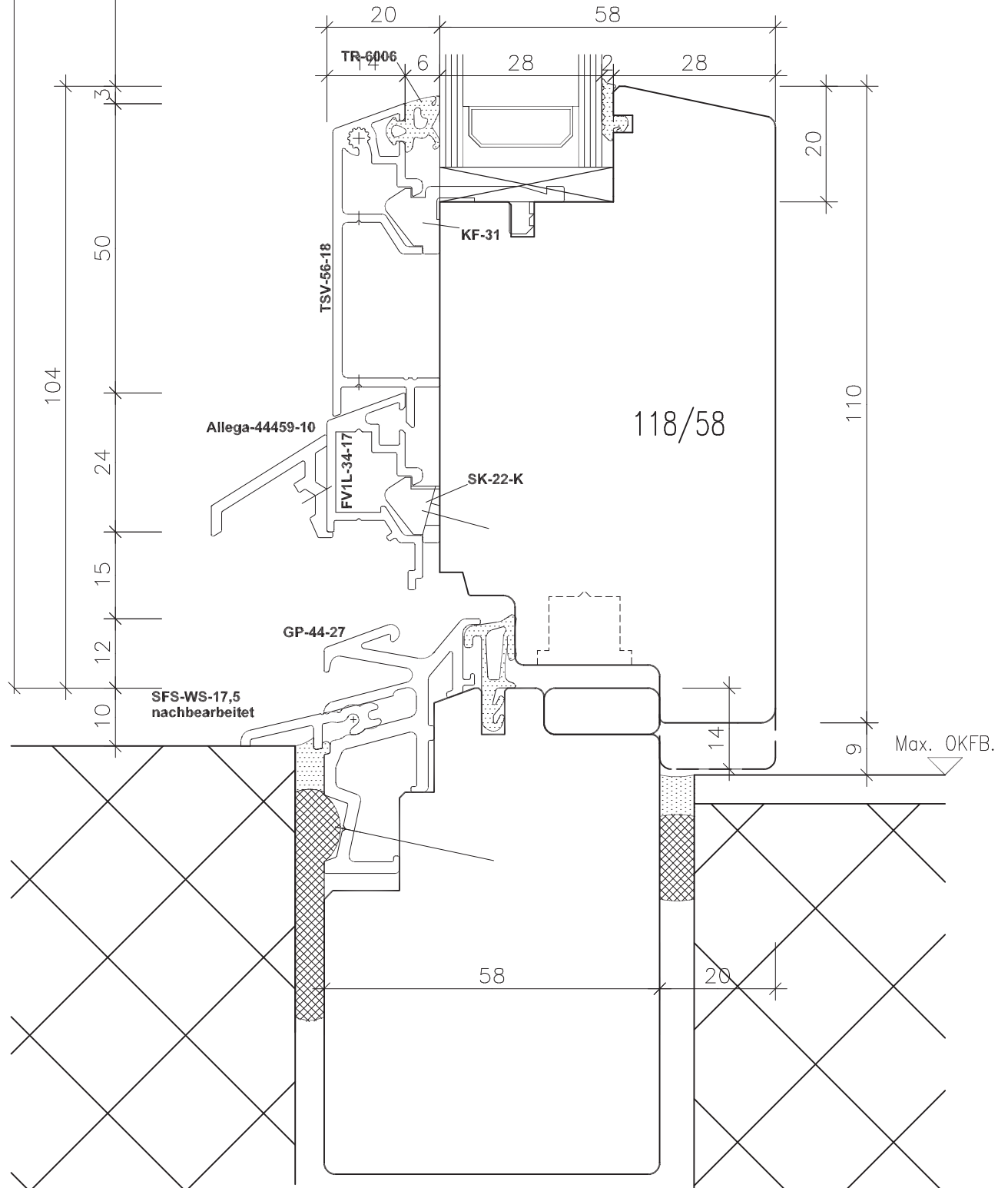
"Standart" 1,01





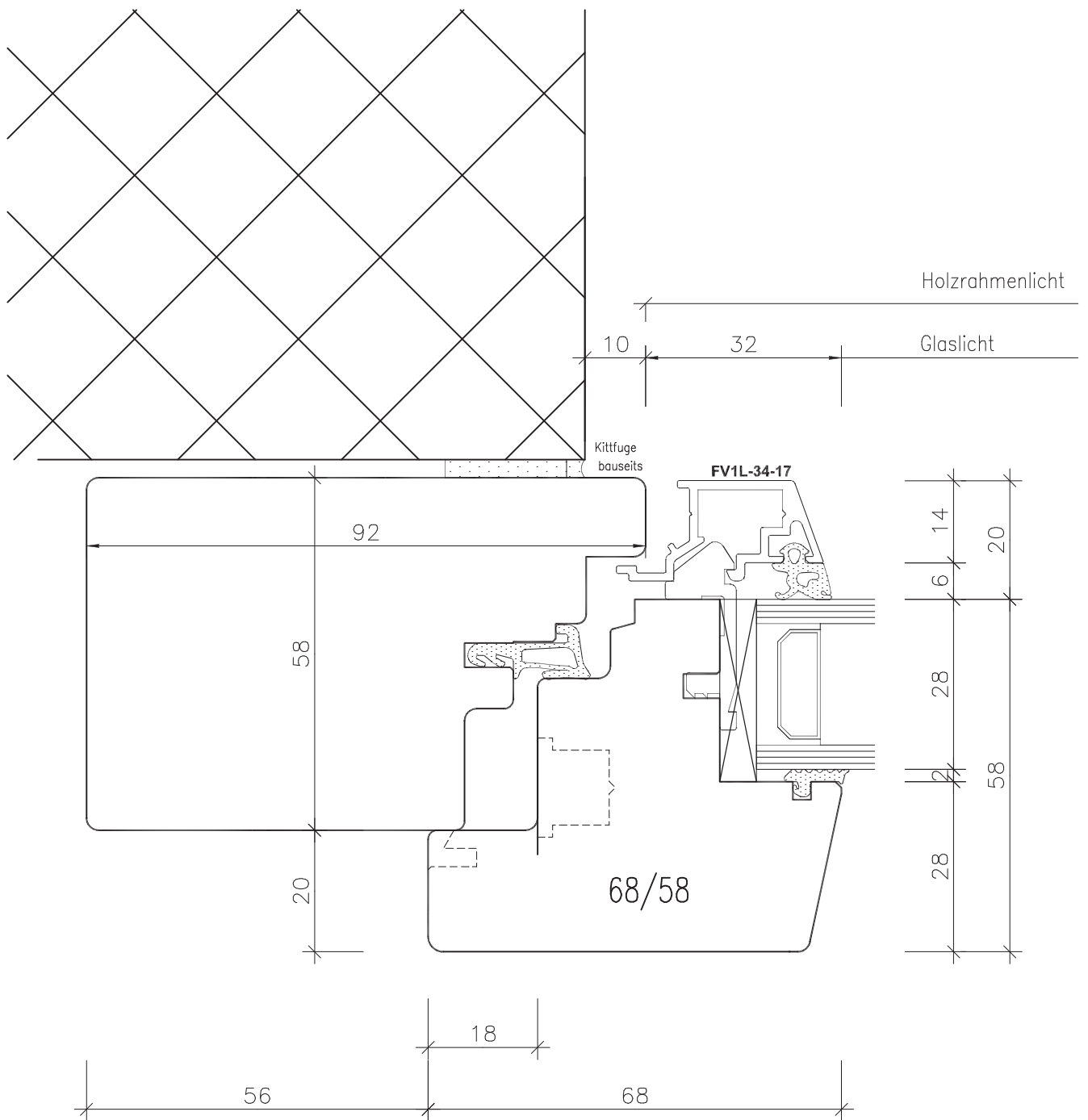
Holzrahmenlicht

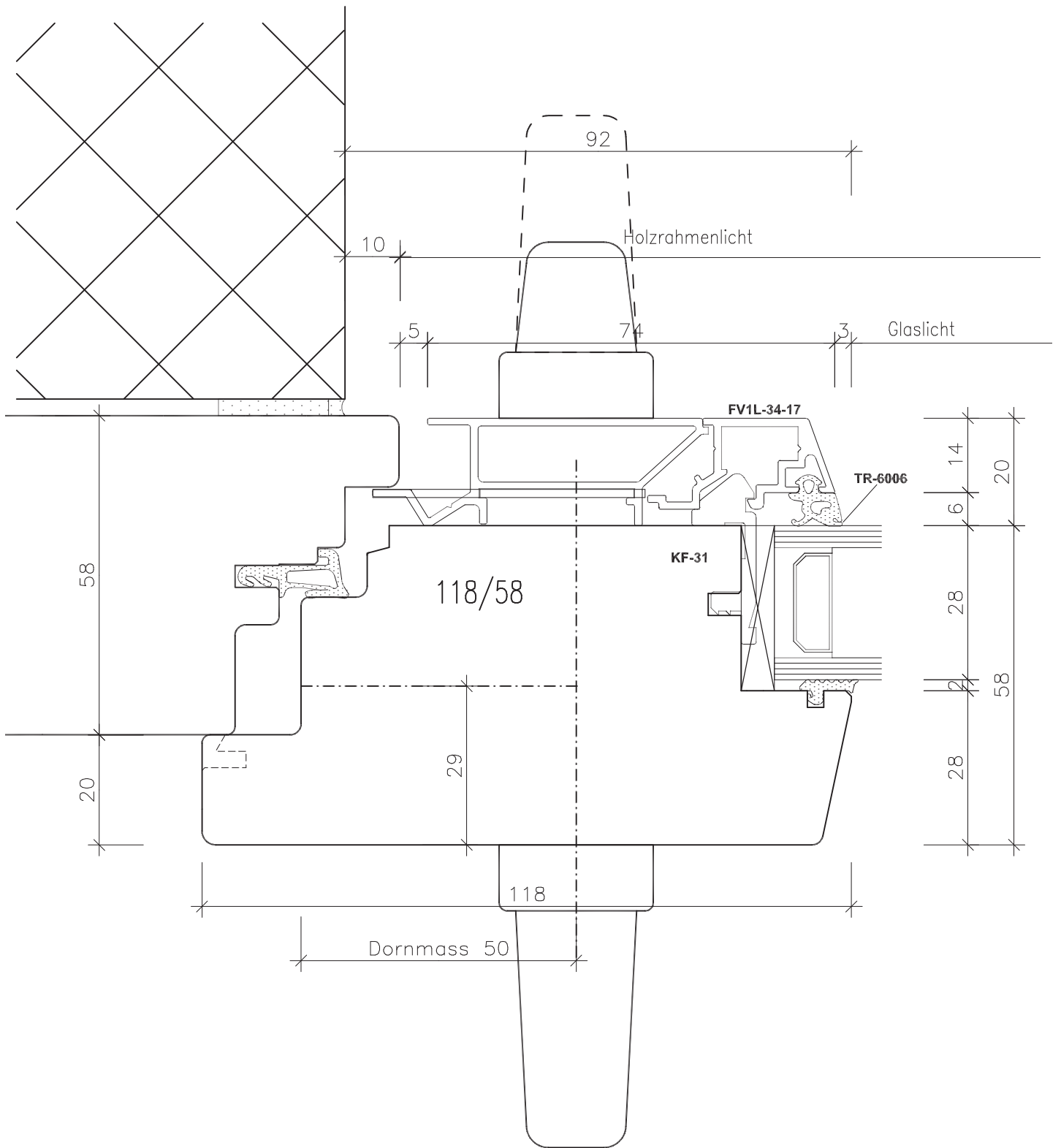
Glaslicht

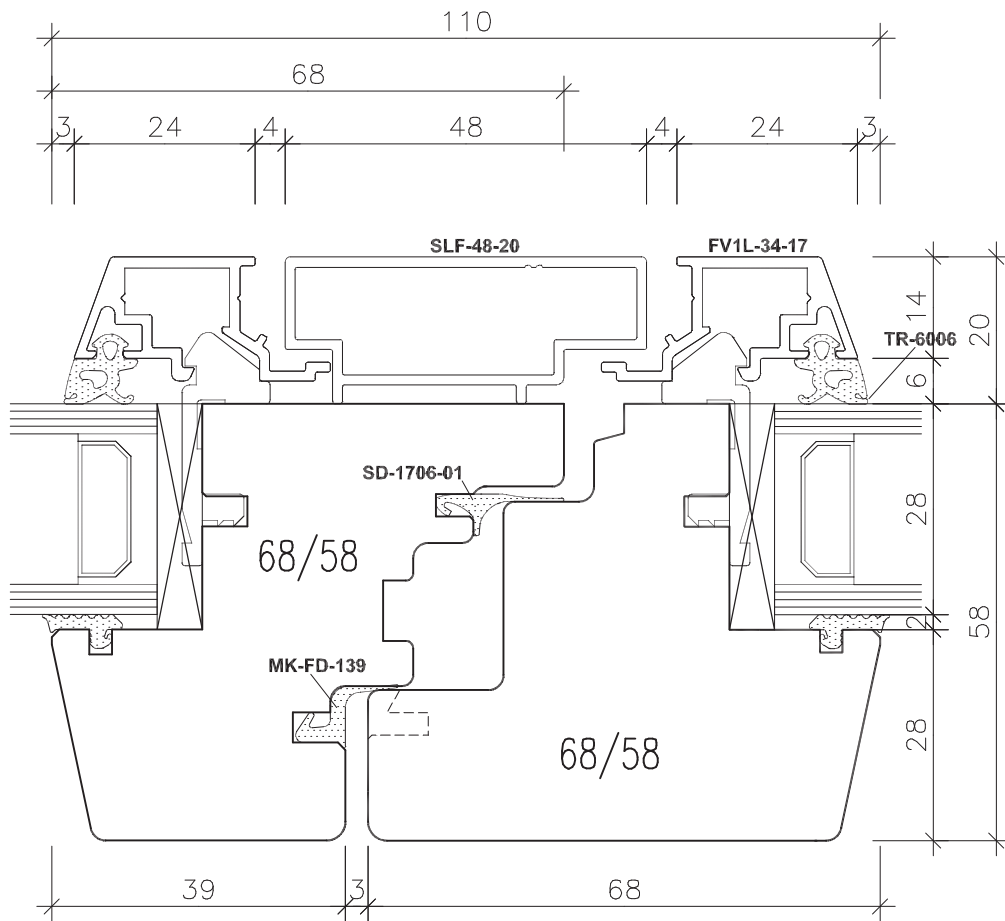


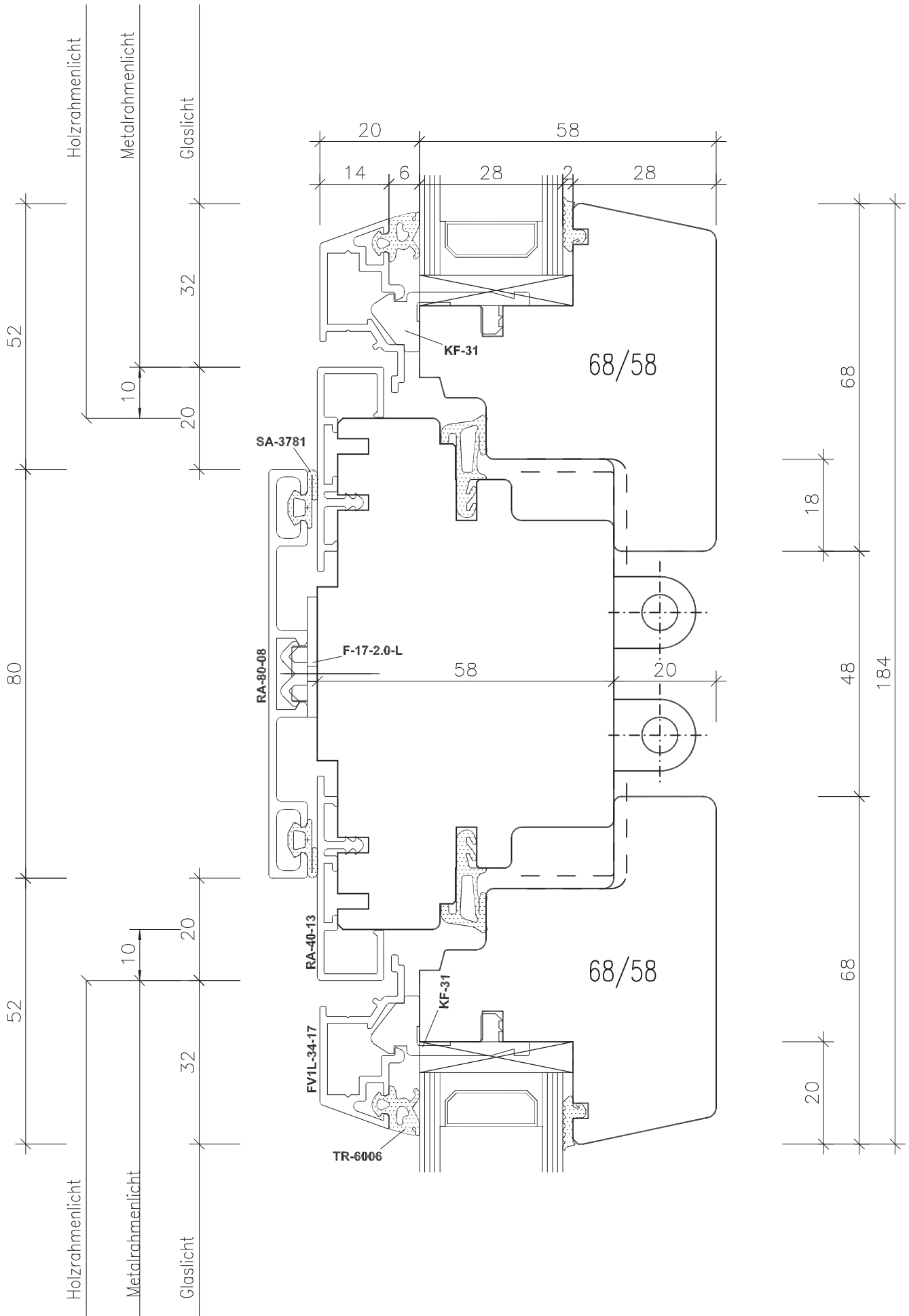
Fenster Sirius L Oeko 58/58

"Rollstuhlgängig Standart" 1,05



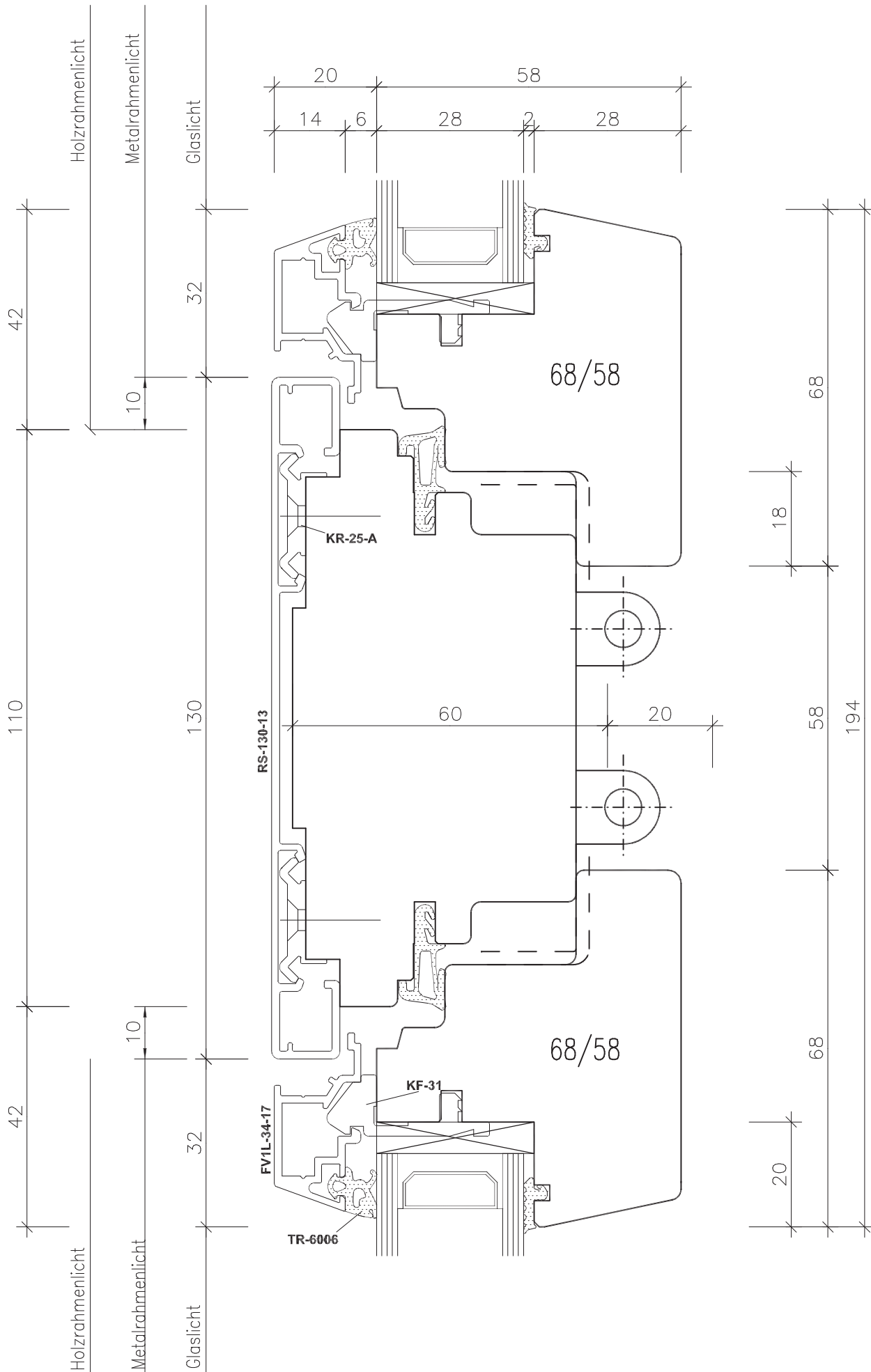






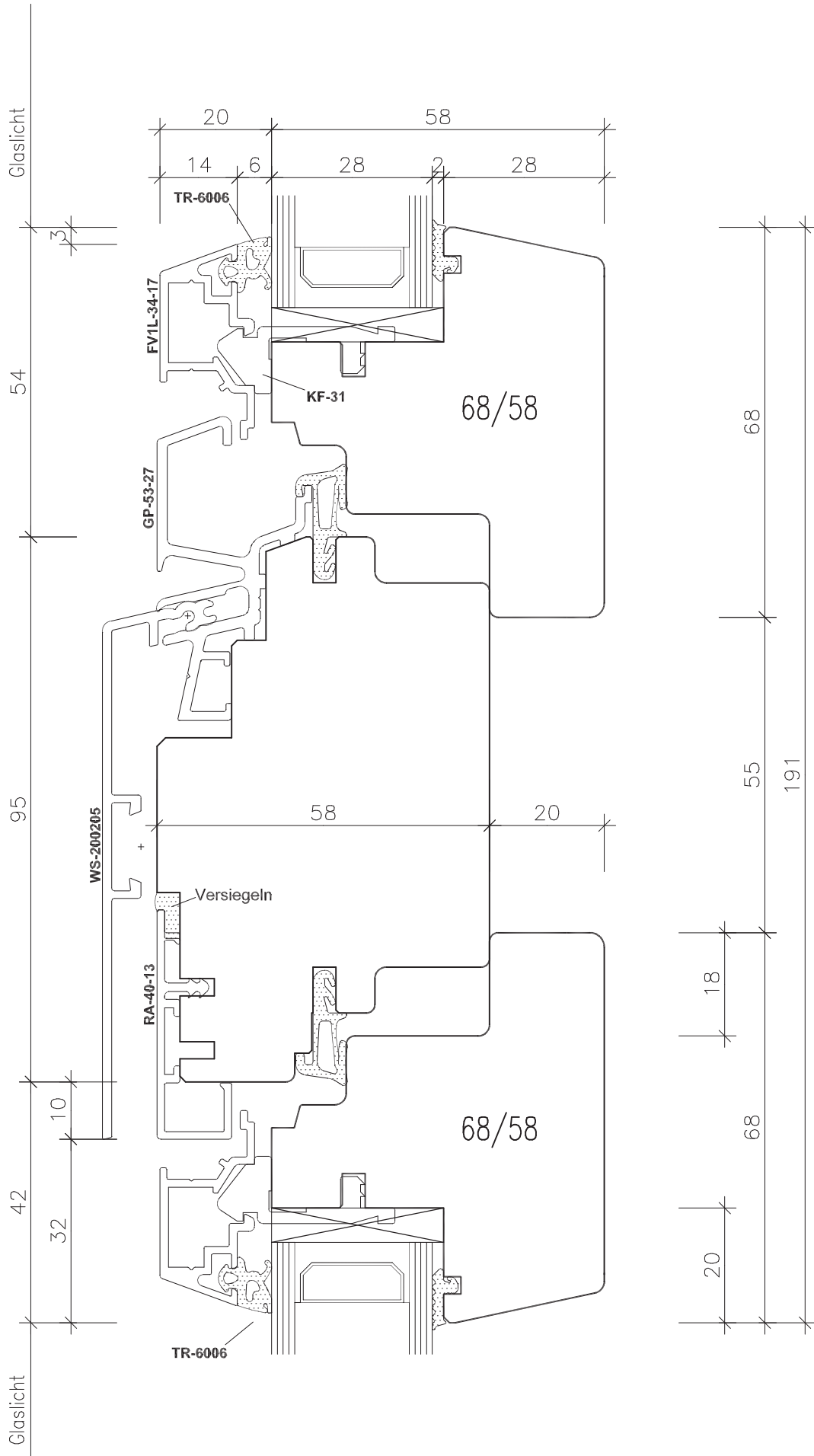
Fenster Sirius L Oeko 58/58

Setzholz "Standart" 4,01



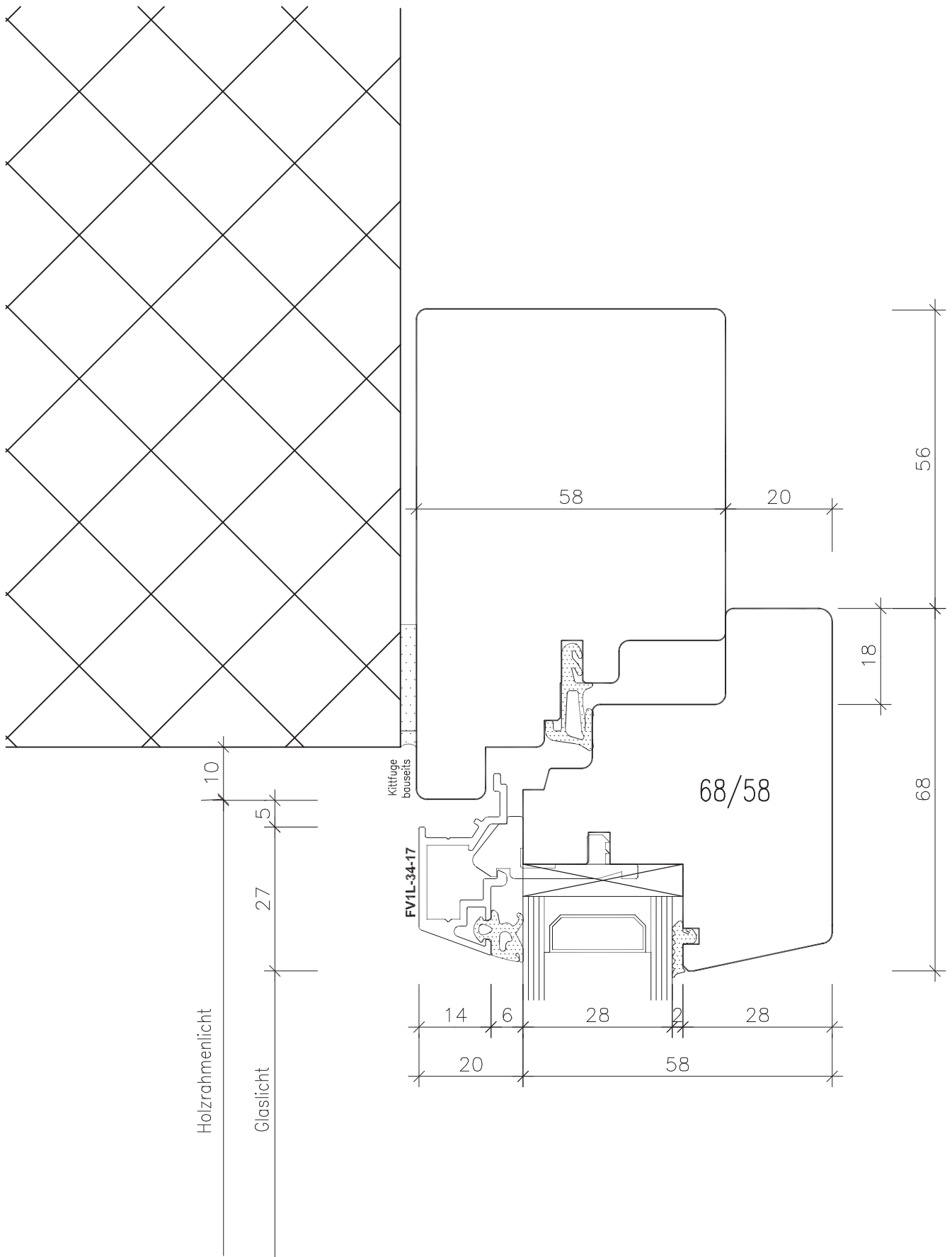
Fenster Sirius L Oeko 58/58

Setzholz "Standart" 4,02



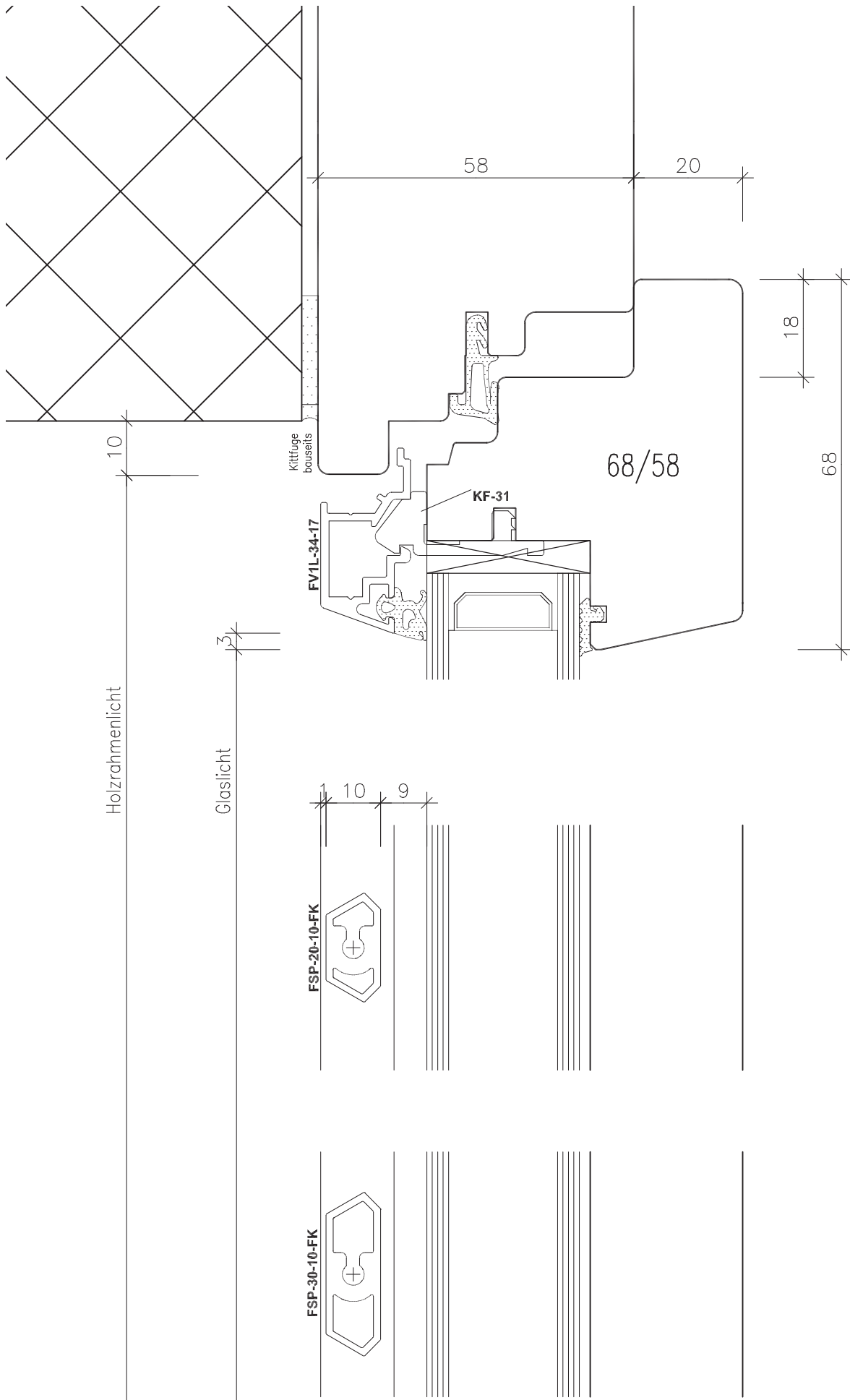
Fenster Sirius L Oeko 58/58

Kämpfer "Standart" 5,01



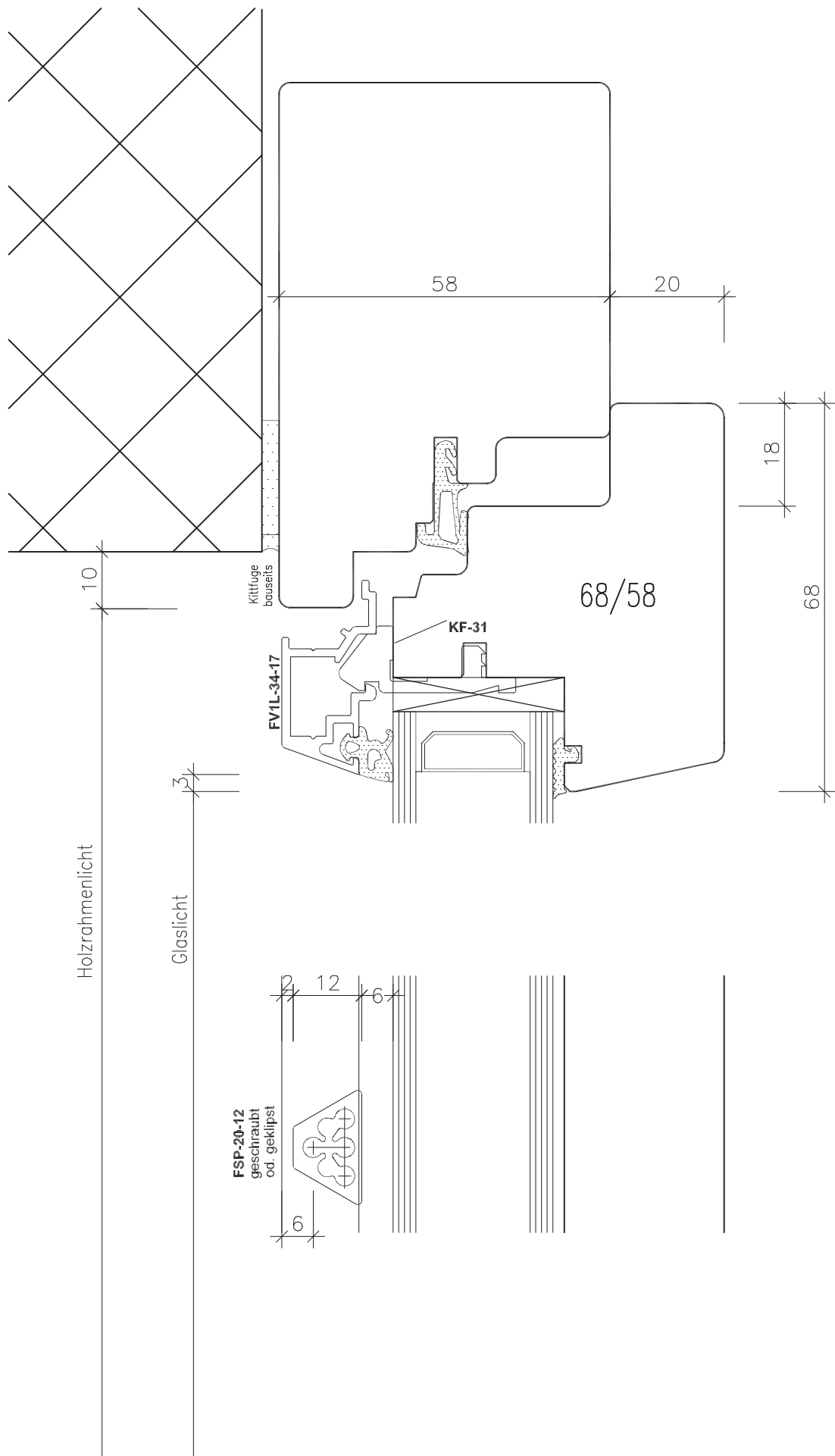
Fenster Sirius L Oeko 58/58

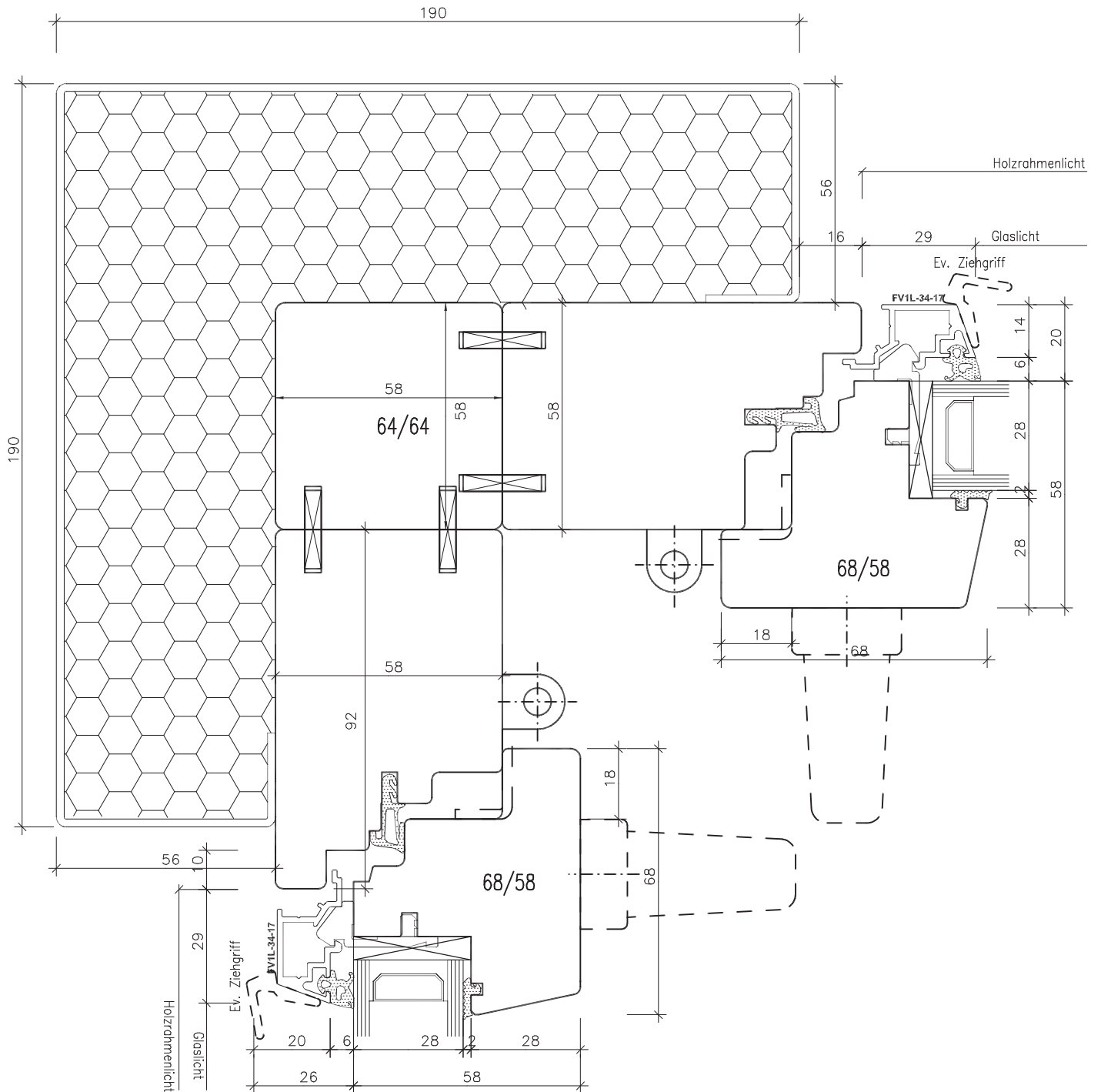
"Standart" 6,01



Fenster Sirius L Oeko 58/58

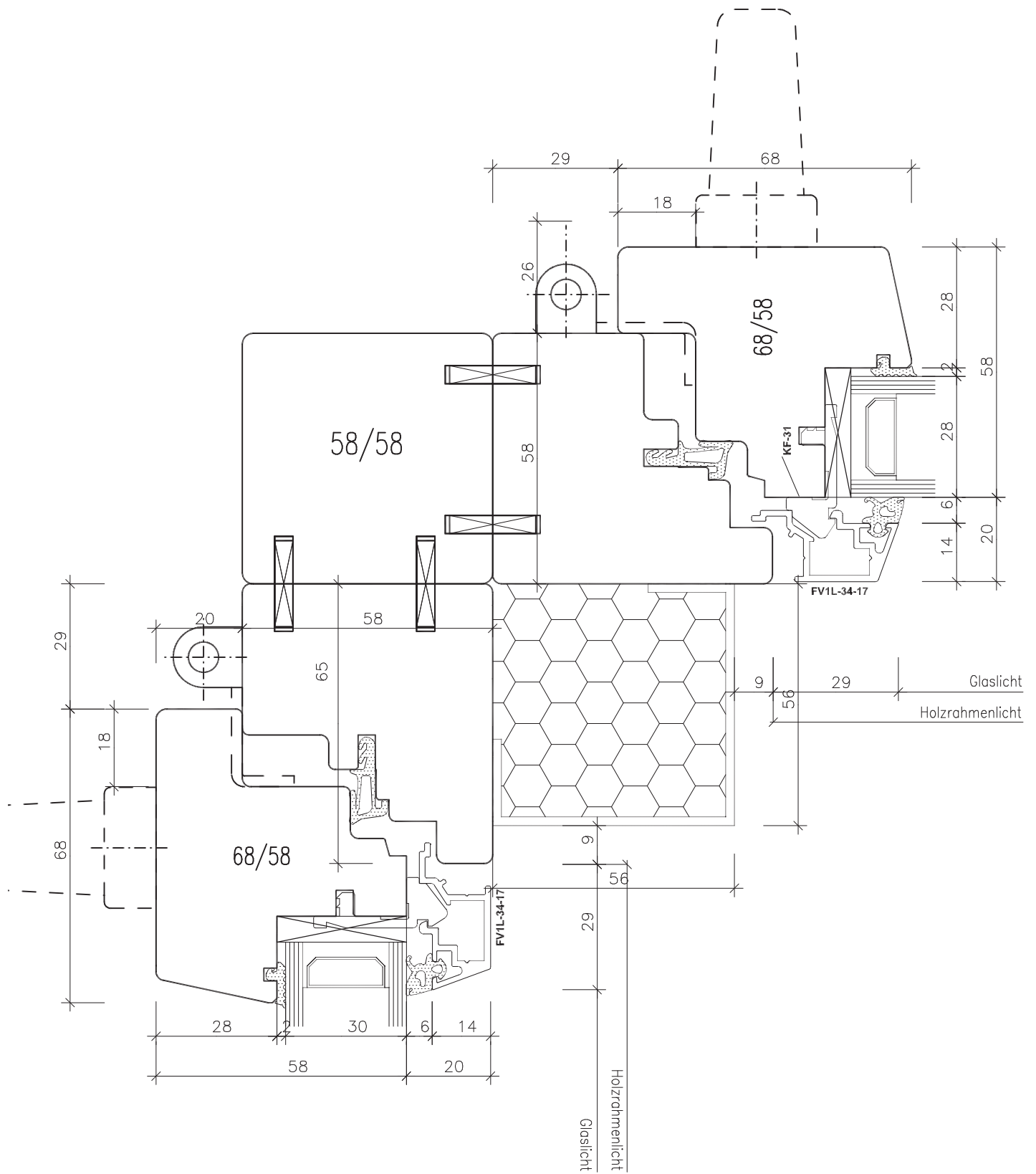
"Standart" 7,01





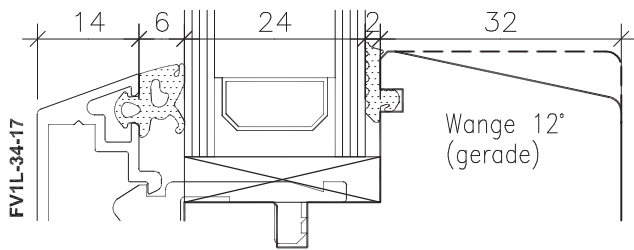
Fenster Sirius L Oeko 58/58

"Aussenecke 90°" 8,01



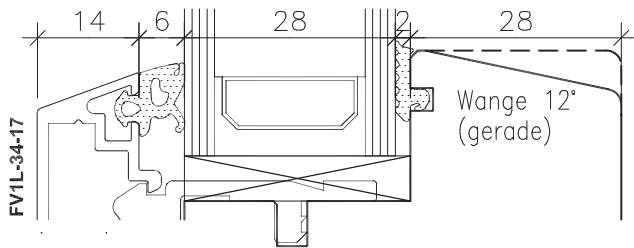
Fenster Sirius L Oeko 58/58

"Innenecke 90°" 8,02



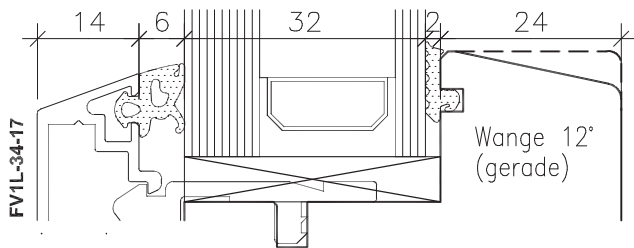
Glasfalztiefe 26 mm

| Aussengummi | Glasstärke | Innengummi | Total |
|-------------|------------|------------|-------|
| 6 mm | 22 mm | 4 mm | 32 mm |
| 6 mm | 23 mm | 3 mm | 32 mm |
| 6 mm | 24 mm | 2 mm | 32 mm |
| 4 mm | 25 mm | 3 mm | 32 mm |



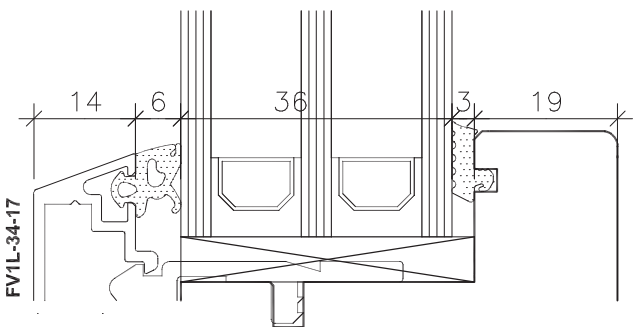
Glasfalztiefe 30 mm

| Aussengummi | Glasstärke | Innengummi | Total |
|-------------|------------|------------|-------|
| 6 mm | 26 mm | 4 mm | 35 mm |
| 6 mm | 27 mm | 3 mm | 35 mm |
| 6 mm | 28 mm | 2 mm | 35 mm |
| 4 mm | 29 mm | 3 mm | 35 mm |



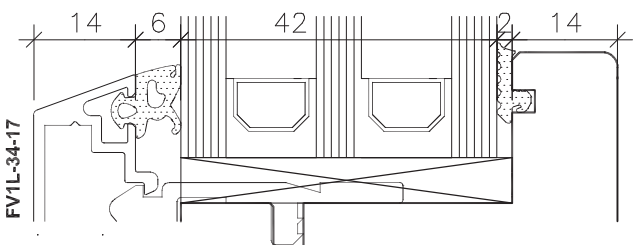
Glasfalztiefe 34 mm

| Aussengummi | Glasstärke | Innengummi | Total |
|-------------|------------|------------|-------|
| 6 mm | 30 mm | 4 mm | 40 mm |
| 6 mm | 31 mm | 3 mm | 40 mm |
| 6 mm | 32 mm | 2 mm | 40 mm |
| 4 mm | 33 mm | 3 mm | 40 mm |
| 4 mm | 34 mm | 2 mm | 40 mm |



Glasfalztiefe 39 mm

| Aussengummi | Glasstärke | Innengummi | Total |
|-------------|------------|------------|-------|
| 6 mm | 35 mm | 4 mm | 45 mm |
| 6 mm | 36 mm | 3 mm | 45 mm |
| 6 mm | 37 mm | 2 mm | 45 mm |
| 4 mm | 38 mm | 3 mm | 45 mm |
| 4 mm | 39 mm | 2 mm | 45 mm |



Glasfalztiefe 44 mm

| Aussengummi | Glasstärke | Innengummi | Total |
|-------------|------------|------------|-------|
| 6 mm | 40 mm | 4 mm | 50 mm |
| 6 mm | 41 mm | 3 mm | 50 mm |
| 6 mm | 42 mm | 2 mm | 50 mm |
| 4 mm | 43 mm | 3 mm | 50 mm |
| 4 mm | 44 mm | 2 mm | 50 mm |

2. Gummidichtung
im Flügelüberschlag