

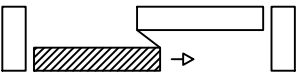
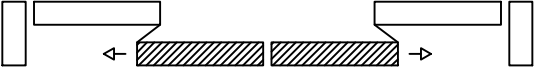




Holzbau Bucher AG
Untergasse 11
6064 Kerns
Telefon 041 666 07 07
Telefax 041 666 07 17

MEKO 32 SCHIEBETÜRE (HOLZ-METALL LICHTOPTIMIERT)

Beschrieb und Schemazeichnungen

HOLZART	Fichte / Tanne, fehler- und spannungsfrei gehobelt und geschliffen, zum Naturbehandeln oder Streichen.
METALL	Äussere Metallverkleidung auf Rahmen + Flügel in Aluminium. Ecken mechanisch verbunden. Viele Möglichkeiten betreff Rahmenbreiten, Wetterschenkel, Zusatzprofile usw.
VERGLASUNG	Isolierverglasung 3-fach bis max. 55 mm stark möglich. Glasabstandhalter in diversen Materialien möglich. Einsatz mit entspanntem Glasfalz, Trockenverglasungsgummi innen und aussen ringsumlaufend. Ecken geschweisst.
BESCHLAEGE	Bedienerfreundliches Beschläge, Rohrschwelle thermisch getrennt.
GUMMIDICHTUNG	Doppeldichtung seitlich und unten Lippendichtung oben.
BEHANDLUNG	<u>Metall</u> : Oberflächen fertig einbrennlackiert in RAL Farbton. Spezialfarben auf Anfrage. <u>Holz</u> : Aus unserer betriebseigenen Malerei bieten wir diverse Farbbehandlungen an; von der Grundierung bis zum Fertiganstrich, je nach Situation und Bedarf.
VARIANTEN	Viele Möglichkeiten stehen zur Verfügung bezüglich Glas, Beschläge, Holzart, Sprossen, Masse usw. Für nähere Auskünfte stehen wir gerne zur Verfügung.

	Schema A
	Schema C
	Schema G
	Schema K

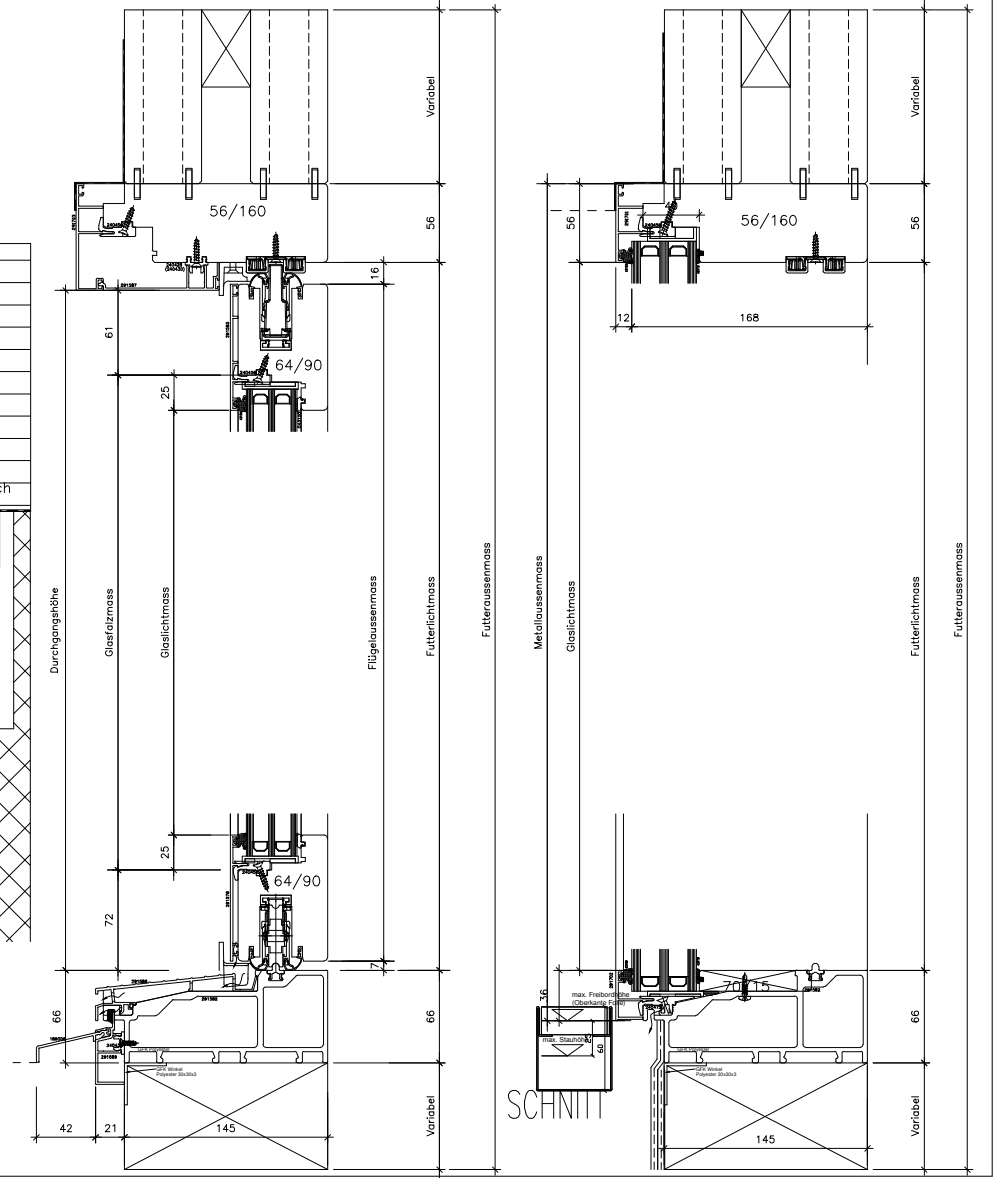
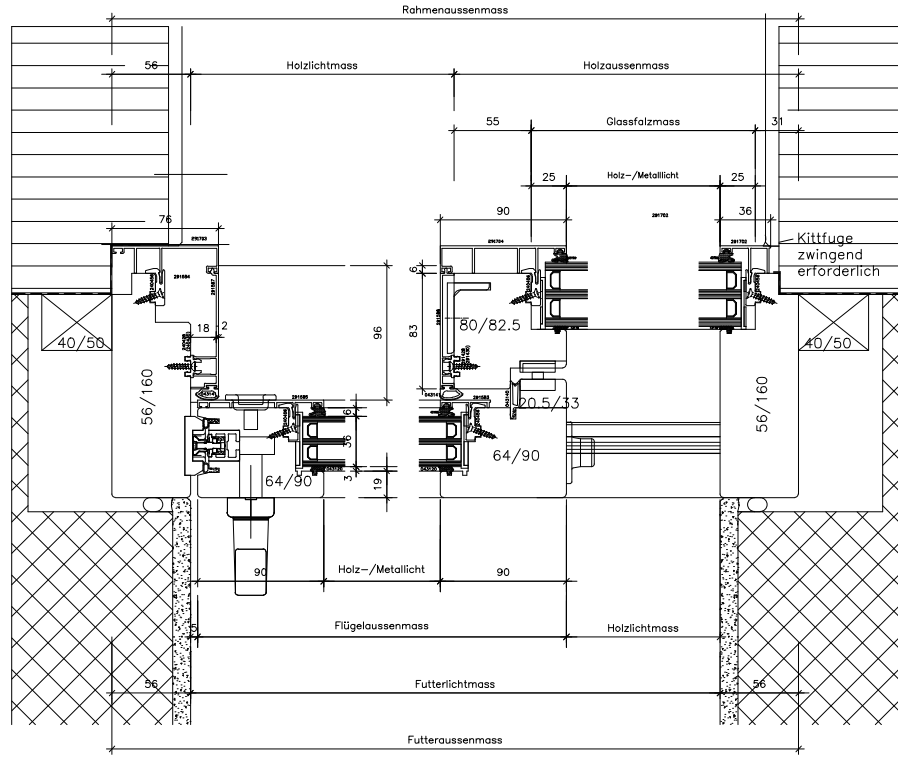
Fenster Hebeschiebetüre MEKO 32 lichtopti. Übersicht 0.01

MST. 1:10 DAT. 06.06.2008 VIS. RW G: CAD_DAT\STAMMDAT DATEI: 236\06 HB\FHSTME +

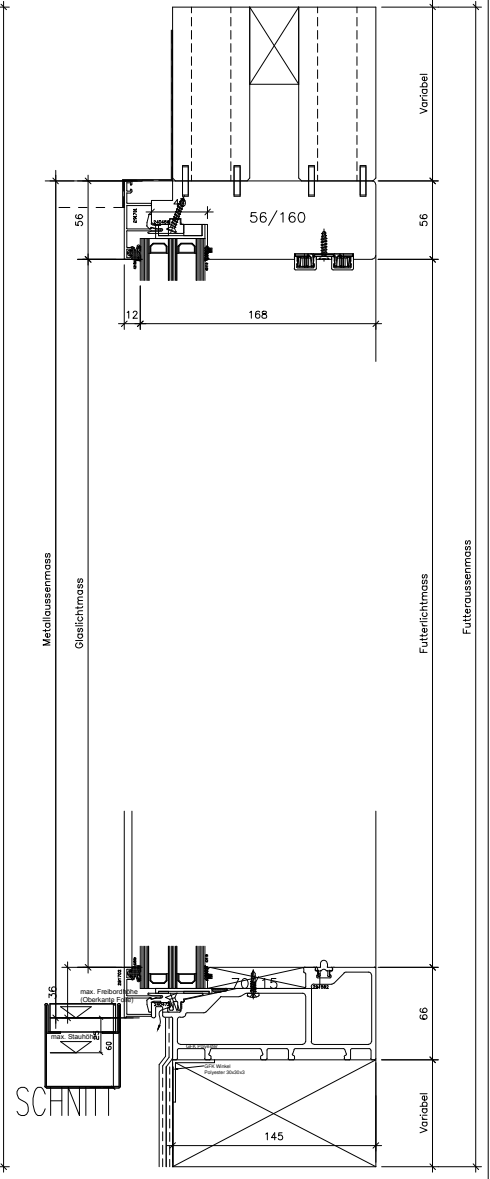
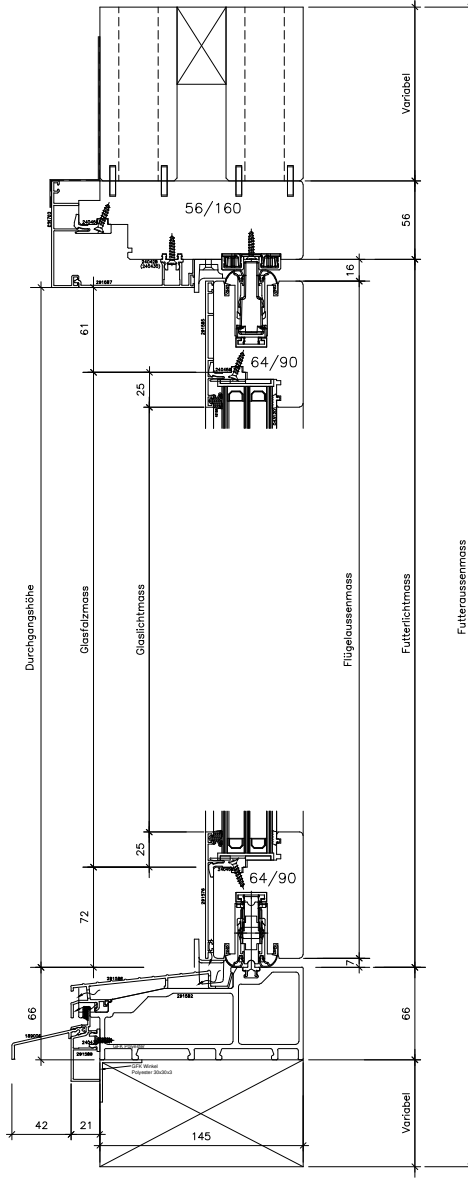
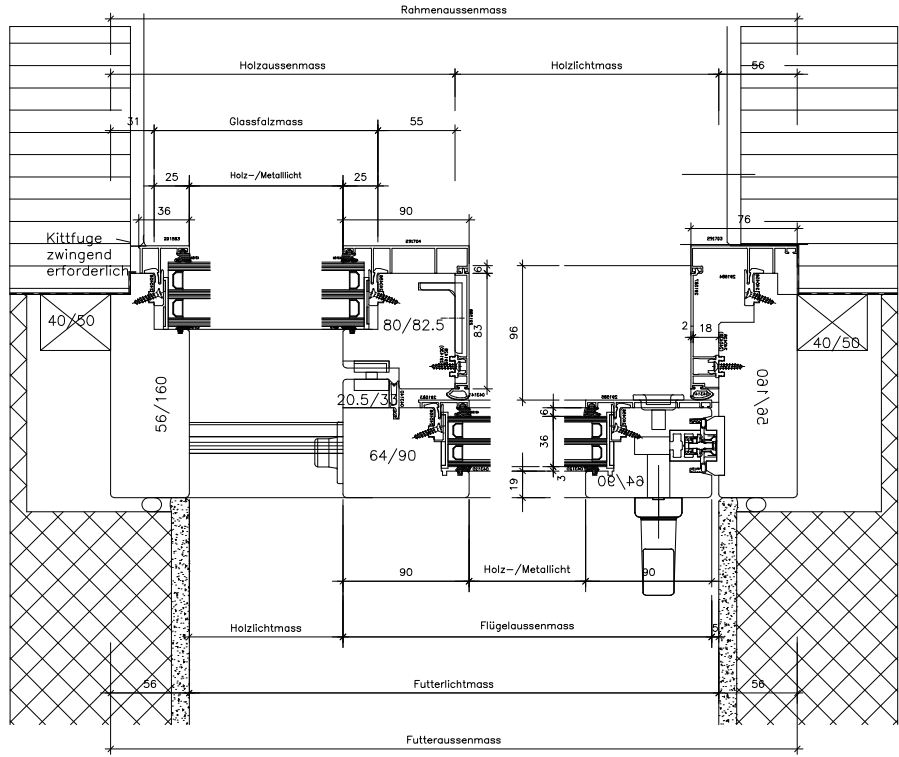


HOLZBAU BUCHER AG
 UNTERGASSE 11, 6064 KERNS
 TEL. 041/666 07 07 FAX 041/666 07 17

GRUNDRISS



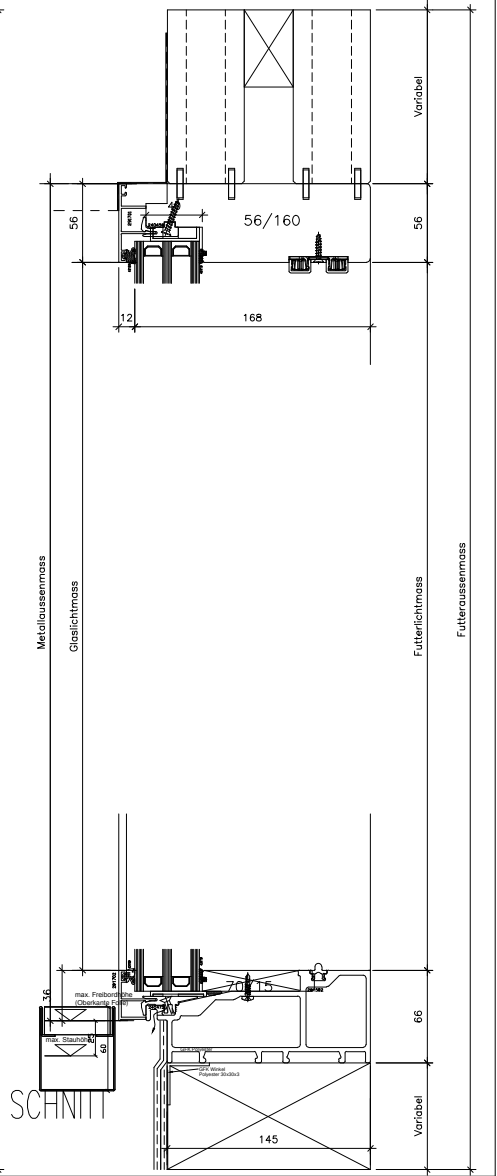
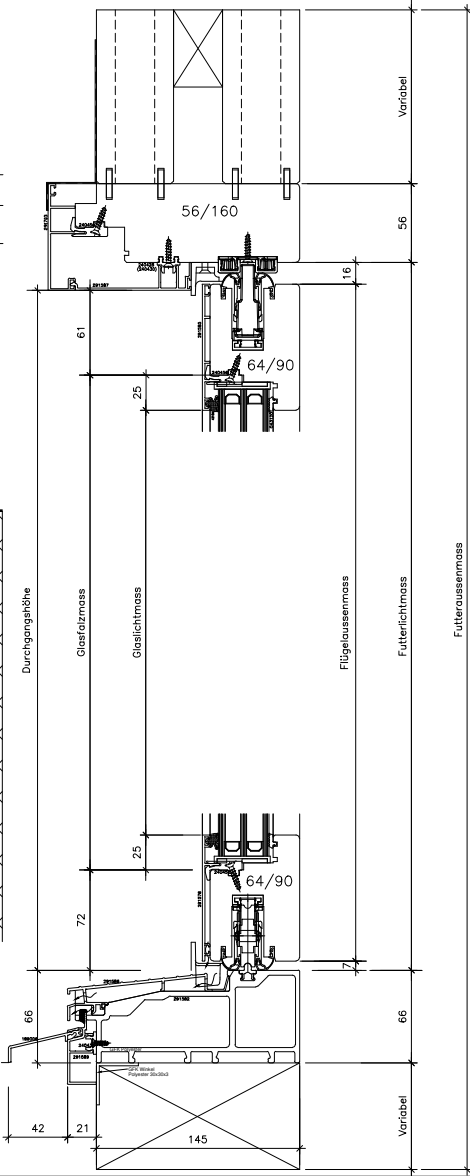
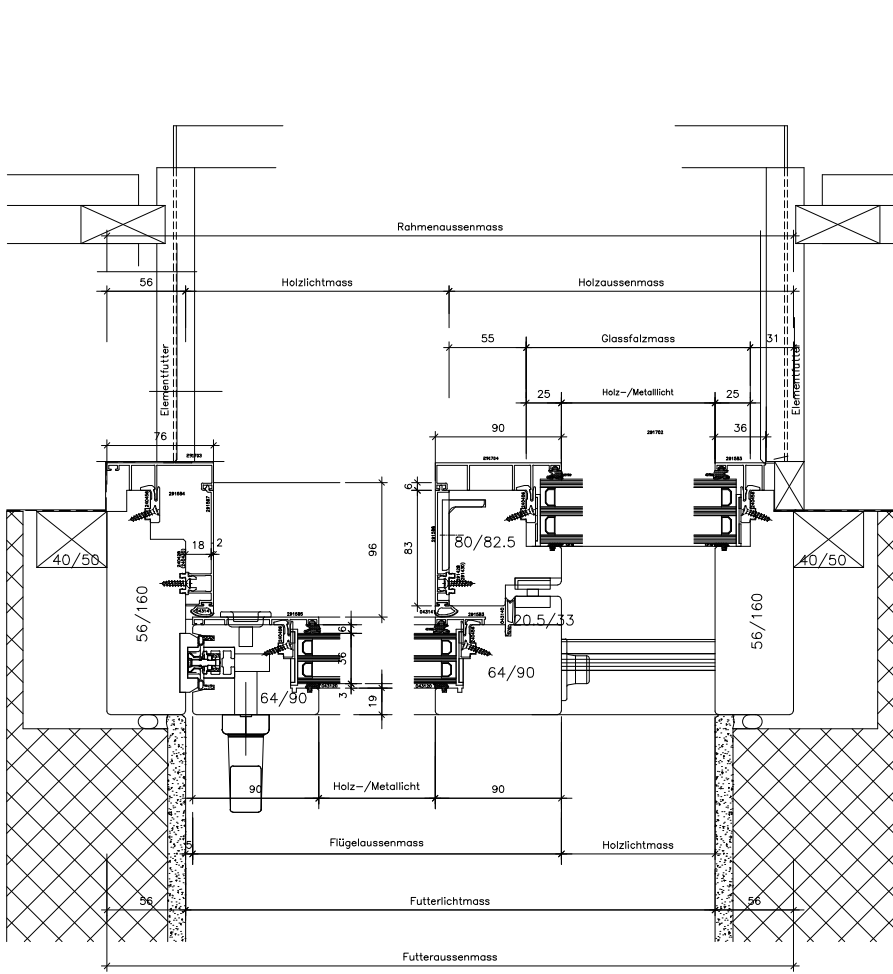
SCHNITT



MEKO 32 LICHTOPTIMIERT HEBESCHIEBETÜRE

SCHEMA "A" LINKS

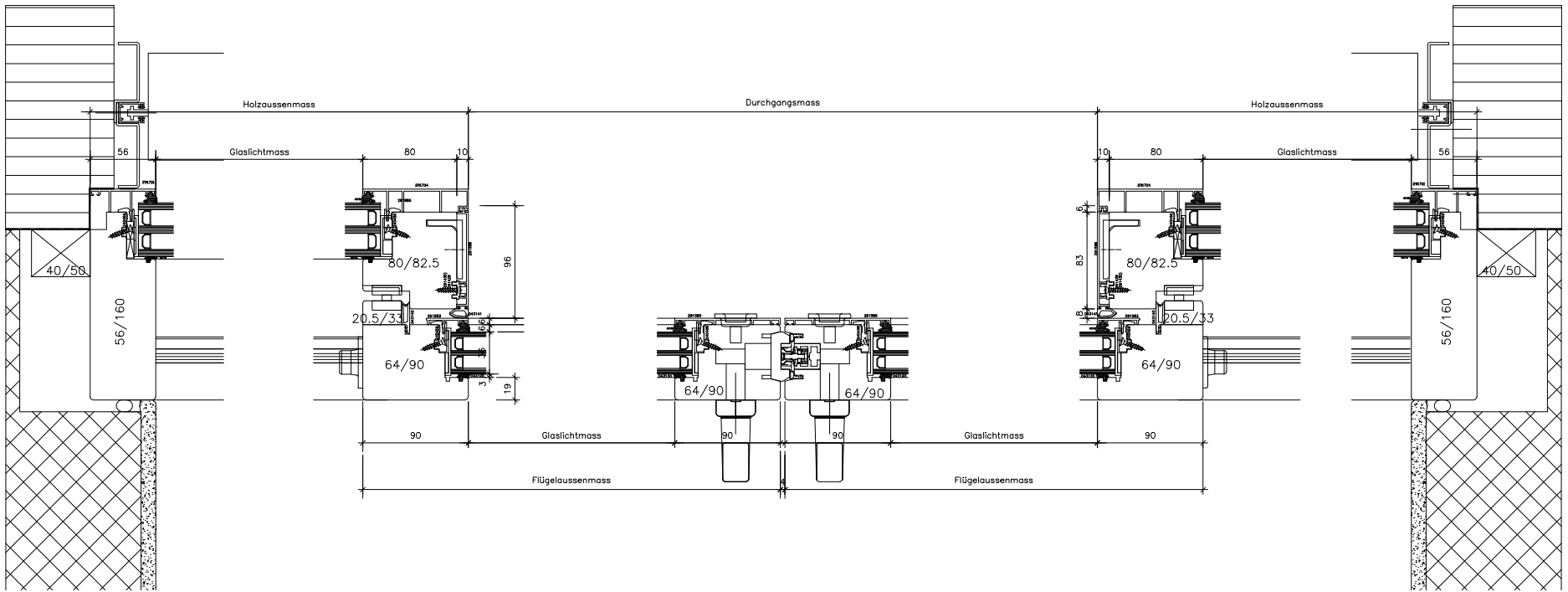
GRUNDRISS



MEKO 32 LICHTOPTIMIERT HEBESCHIEBETUERE

SCHEMA "C" LINKS

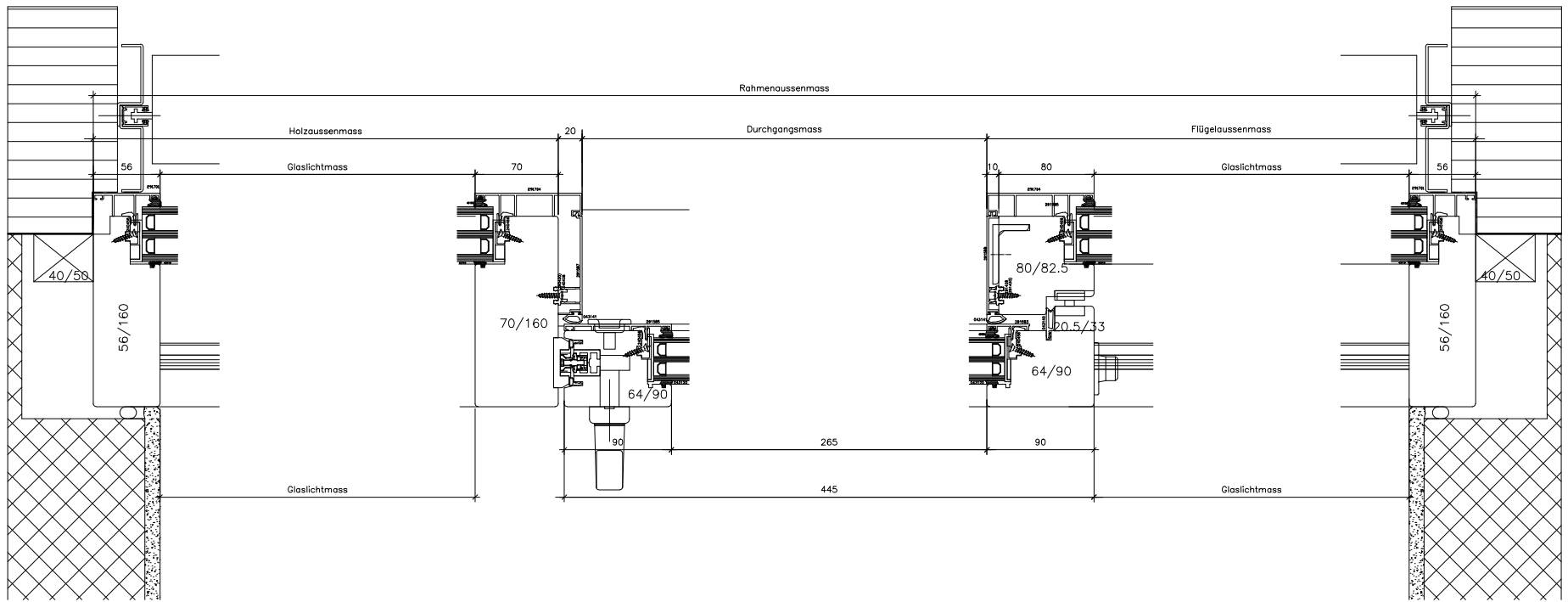
GRUNDRISS



MEKO 32 LICHTOPTIMIERT HEBESCHIEBETUERE

SCHEMA "G" LINKS

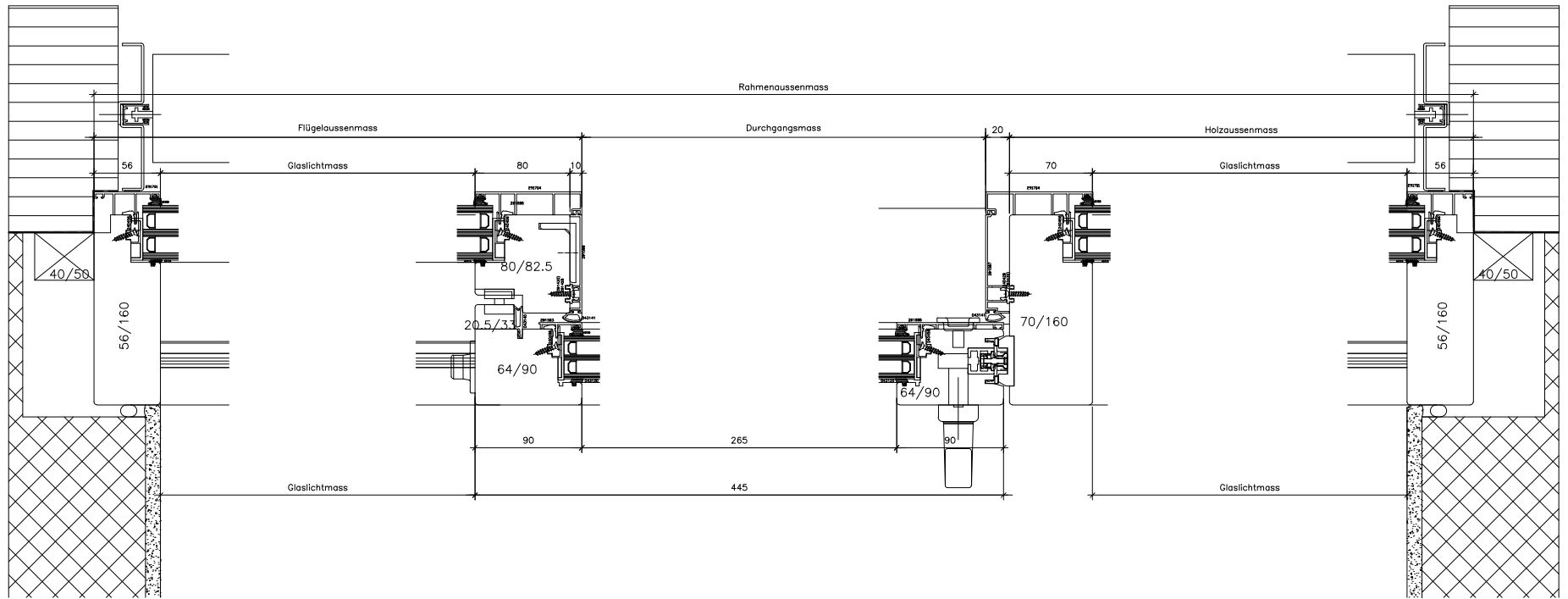
GRUNDRISS



MEKO 32 LICHTOPTIMIERT HEBESCHIEBETUERE

SCHEMA "G" Rechts

GRUNDRISS



MEKO 32 LICHTOPTIMIERT HEBESCHIEBETUERE

SCHEMA "K" LINKS

GRUNDRISS

